

# The Laser Cutting Manual

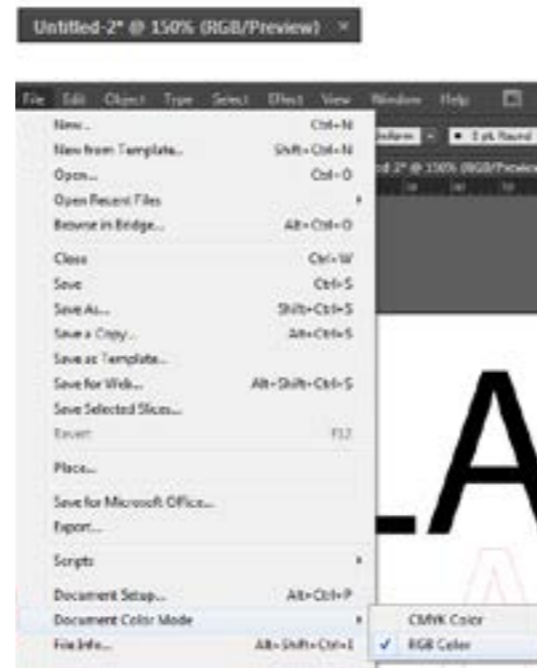
Voor de Publication Station laser cutter

# Settings voor Illustrator

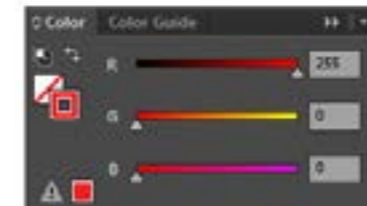


\*Voor graveren met zwart zijn er geen bijzondere instellingen nodig

1 Zorg dat je document op de colormode RGB staat



2 Snijlijnen opzetten



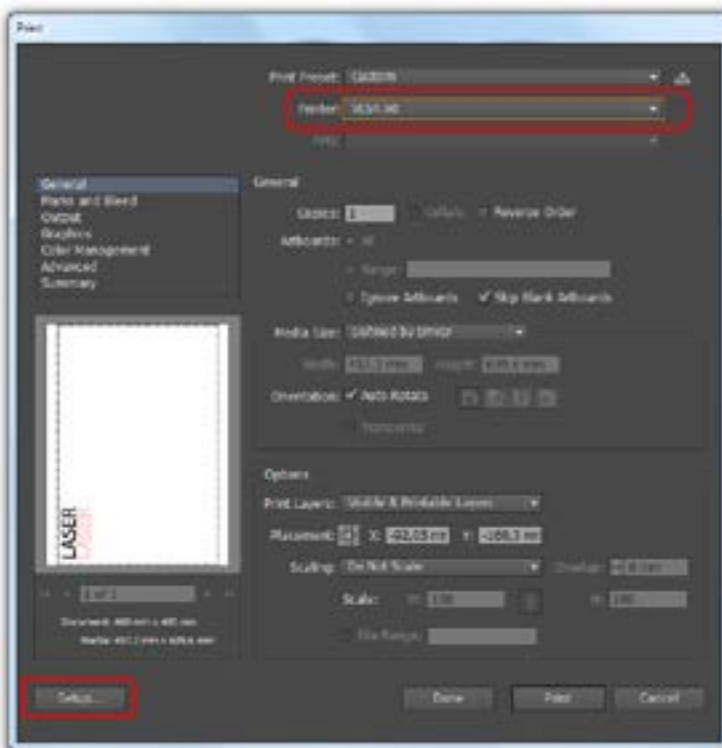
Zorg dat je snijlijn op 255 rood staat en de andere kleuren op 0



zet de lijndikte voor een lijn die moet snijden op 0,02 mm

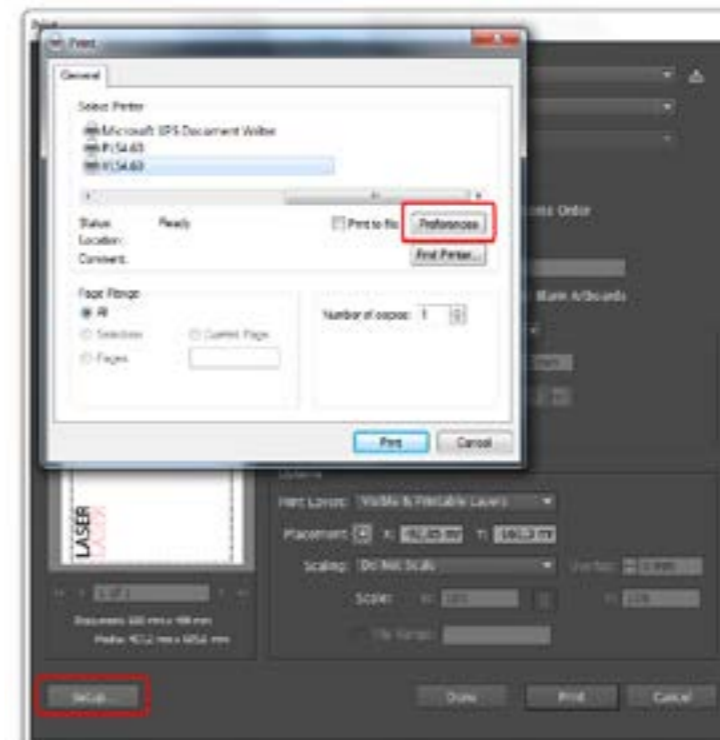
3 Druk vervolgens CTRL-P voor printen

4



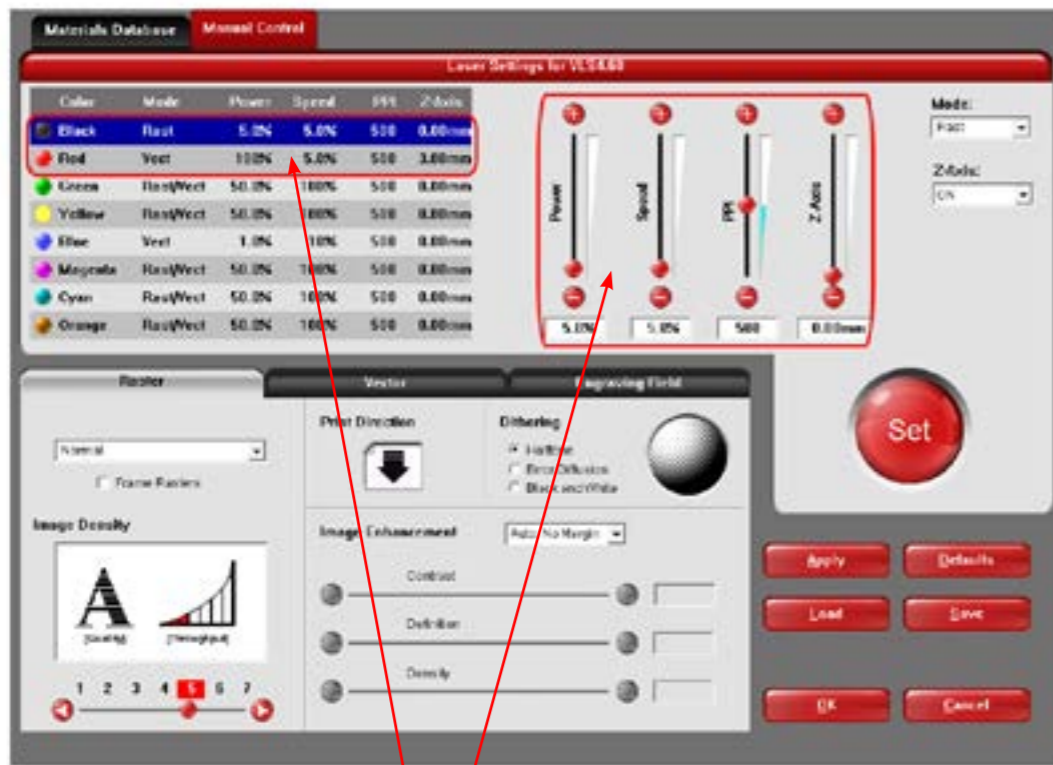
Kies als printer de VLS 4.60  
Je kan je document al op zetten in de printer setting door op "Setup" te klikken of je kan het instellen in het print menu zelf.  
Het vervolg van deze uitleg gaat er van uit dat je de instellingen via het print menu kiest

5



Vanuit setup ga je naar "Preferences" voor de opmaak

# De cutter instellingen

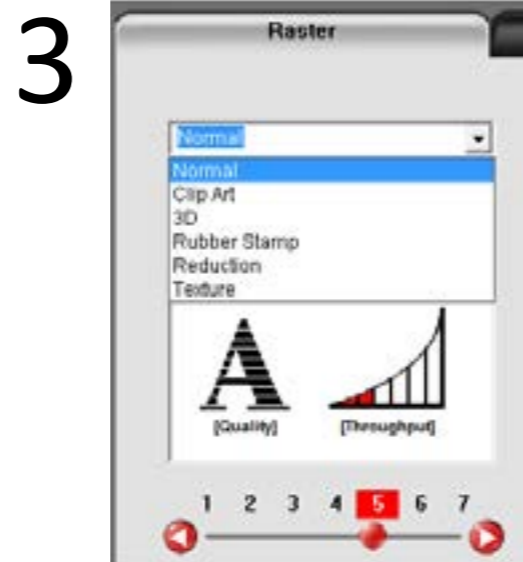


1 Je kan nu je Cut Settings kiezen. Je kan dit door middel van de "Material DataBase" of via de "Manual Controle"

4 Druk vervolgens op "Set" en "Ok" om je instellingen door te voeren.



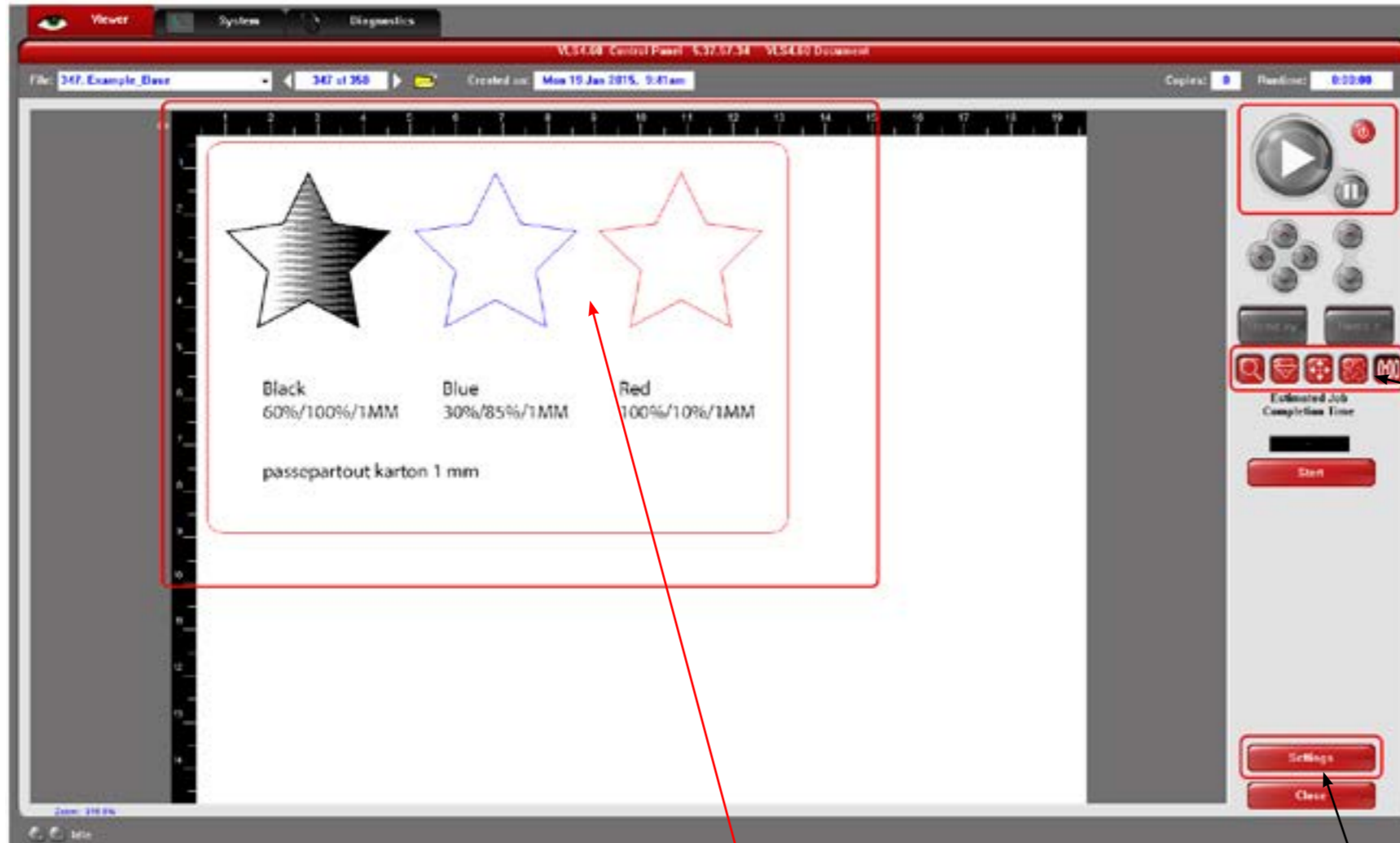
2 Al je kiest voor "manual controle" dan kan je zelf instelling hoeveel Speed & Power de laser gebruikt om het materiaal te bewerken. Geef ook de dikte van het materiaal aan met de slider "Z-Axis"



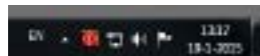
3 Kies wat voor type cut je wilt uitvoeren. Sommige opties zoals 3D hebben een extra Setup menu.



# Het Laser Cut Programma



**1** Je kan het programma kiezen uit het de start balk rechts onderaan



**2** Als alles goed is gegaan zijn je snijlijnen rood en het graveer werk zwart.

**3** Als je de instellingen van de vorige pagina niet hebt ingesteld of wilt veranderen dan kan je op de knop "Settings" drukken.



**5** Als je er Klaar voor bent dan druk je op de grote groene "PLAY" knop en dan kan het feest beginnen. Druk op de pauze knop om het werk te pauzeren. PAS OP! als je de klep van de laser opend dan begint de laser weer op nieuw.

Met deze knoppen kan je het werk nog manipuleren



Zoem op je werk in

Verplaats de laser kop

verplaats je werk

Dupliceer je werk

Check je tijdsduur van je werk